

Seminar zur Funktionentheorie

Lehrveranstaltungsnummer: 12ss-25157
 Lehrveranstaltungstyp: Seminar
 Erfasste Fragebögen: 13

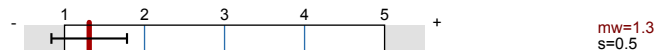


Globalwerte

Globalindikator



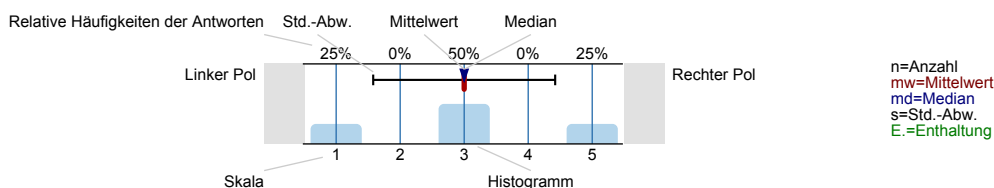
Betreuung bei Vortrag und Ausarbeitung



Auswertungsteil der geschlossenen Fragen

Legende

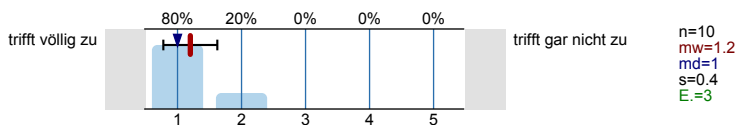
Fragestext



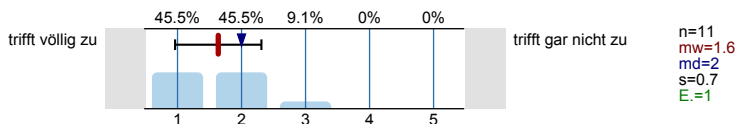
Betreuung bei Vortrag und Ausarbeitung

Die Betreuerin/der Betreuer ...

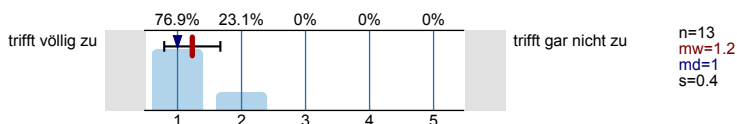
... hilft mir, die nötige Literatur zu finden.



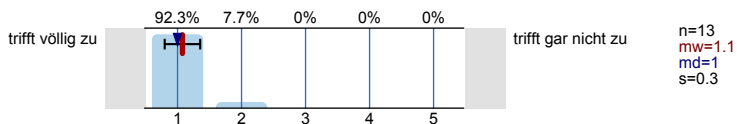
... hilft mir, einen guten Vortrag zu halten.



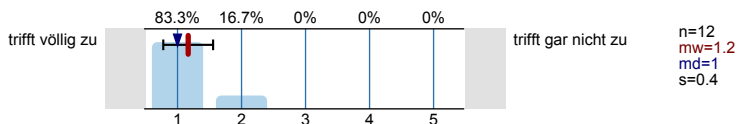
... hilft mir, Antworten auf meine Fragen zu finden.



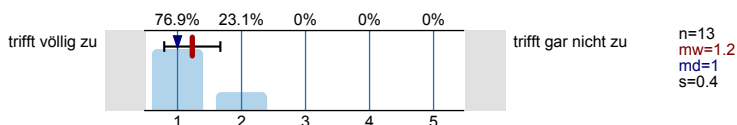
... ist gut erreichbar.



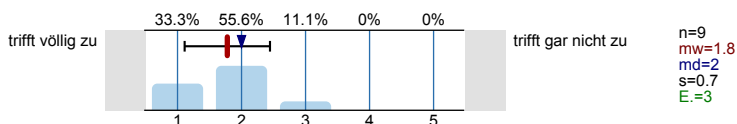
... ist im Umgang mit Studierenden aufgeschlossen.



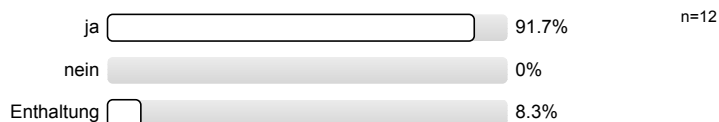
... gibt hilfreich Rückmeldung.



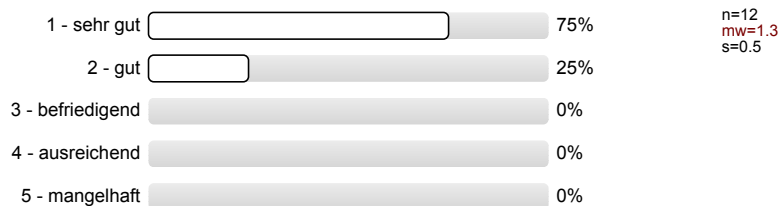
Ich kann meine eigenen Ideen einbringen/umsetzen.



Es gibt die Möglichkeit, einen Probevortrag zu halten.

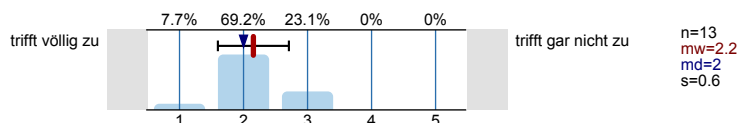


Ich gebe meiner Betreuerin/meinem Betreuer die Gesamtnote. (Kommentar unter 8.1)



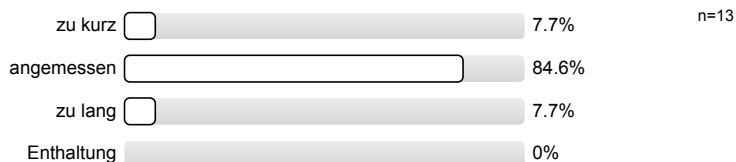
Präsentation und Diskussion

Die Diskussionen werden angemessen moderiert.

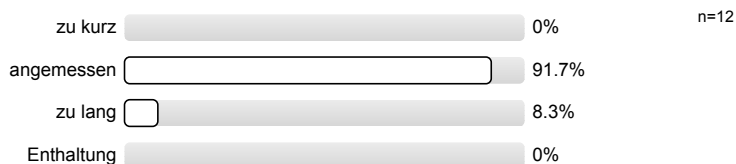


Die Veranstaltungszeit für ...

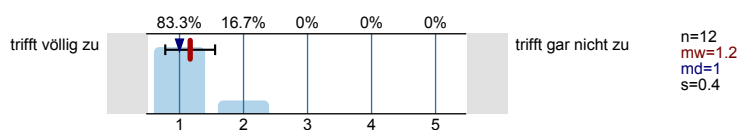
... studentische Präsentationen ist ...



... Diskussionen ist ...



Die übrigen Teilnehmer/innen können nach dem Vortrag Rückmeldung geben.



Rahmenbedingungen

Das Seminar beginnt in der Regel pünktlich.



Das Seminar endet in der Regel pünktlich.



Persönliches Fazit

Ich habe ...

Besondere Anregungen / Kritik / Wünsche:

Für Fragen und Anregungen rund um diese Studierendenbefragung lehre@rwth-aachen.de.

Vielen Dank für Ihre Teilnahme an der Befragung!

Profillinie

Teilbereich:	Mathematik
Name der/des	Univ.Prof. Dr.rer.nat. Aloys Krieg
Titel der Lehrveranstaltung: (Name der Umfrage)	Seminar zur Funktionentheorie (12ss-25157) (Seminar)

Betreuung bei Vortrag und Ausarbeitung

... hilft mir, die nötige Literatur zu finden.

trifft völlig zu trifft gar nicht zu

n=10
mw=1.2

... hilft mir, einen guten Vortrag zu halten.

trifft völlig zu trifft gar nicht zu

n=11
mw=1.6

... hilft mir, Antworten auf meine Fragen zu finden.

trifft völlig zu trifft gar nicht zu

n=13
mw=1.2

... ist gut erreichbar.

trifft völlig zu trifft gar nicht zu

n=13
mw=1.1

... ist im Umgang mit Studierenden aufgeschlossen.

trifft völlig zu trifft gar nicht zu

n=12
mw=1.2

... gibt hilfreich Rückmeldung.

trifft völlig zu trifft gar nicht zu

n=13
mw=1.2

Ich kann meine eigenen Ideen einbringen/umsetzen.

trifft völlig zu trifft gar nicht zu

n=9
mw=1.8

Präsentation und Diskussion

Die Diskussionen werden angemessen moderiert.

trifft völlig zu trifft gar nicht zu

n=13
mw=2.2

Die übrigen Teilnehmer/innen können nach dem Vortrag Rückmeldung geben.

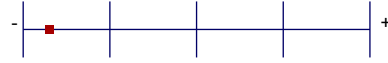
trifft völlig zu trifft gar nicht zu

n=12
mw=1.2

Profillinie

Teilbereich: Mathematik
Name der/des Lehrenden: Univ.Prof. Dr.rer.nat. Aloys Krieg
Titel der Lehrveranstaltung: Seminar zur Funktionentheorie (12ss-25157)
(Name der Umfrage)

Betreuung bei Vortrag und Ausarbeitung



mw=1.3